

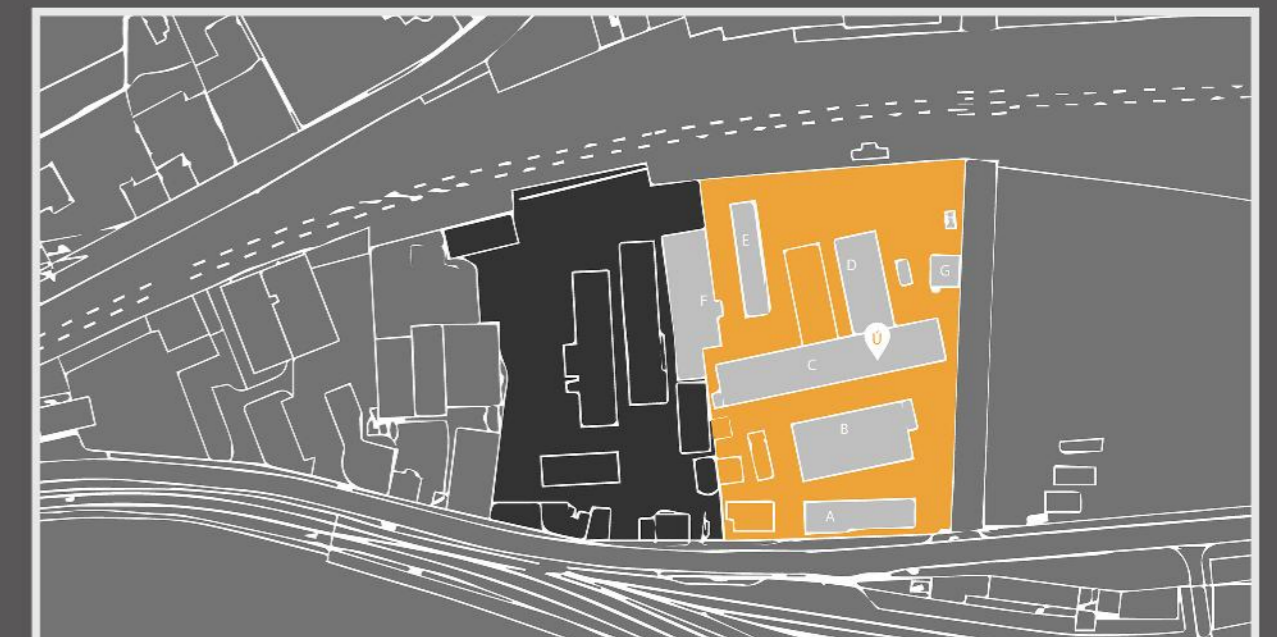


# ANTRACIT ÚSTÍ NAD LABEM

PRŮMYSLOVÝ AREÁL

Lihovarská 689/40A  
718 00 Ostrava-Kunčičky  
Česko

[WWW.ANTRACITPROPERTY.EU](http://WWW.ANTRACITPROPERTY.EU)







## O PROJEKTU

Antracit Ústí nad Labem nabízí možnost dlouhodobého i krátkodobého pronájmu prostor v areálu skládajícího se z osmi objektů, vhodných pro skladování, logistiku, výrobu či administrativní činnost. Areál se nachází v průmyslové zóně na ul. Přístavní v Ústí nad Labem, poblíž nákladního přístavu a poskytuje dobrou dostupnost na hlavní tahy ve směru na Prahu, Teplice, Německo, Liberec.



## ROZLOHA

Zastavěná plocha aktuálně dostupných budov je 3 852 m<sup>2</sup>, z toho:

Budova A: 1 015 m<sup>2</sup>

Budova B: 1 294 m<sup>2</sup>

Budova D: 769 m<sup>2</sup>

Budova F: 752 m<sup>2</sup>

Budova H: 22 m<sup>2</sup>

U budov je k dispozici dostatek parkovacích a manipulačních ploch.

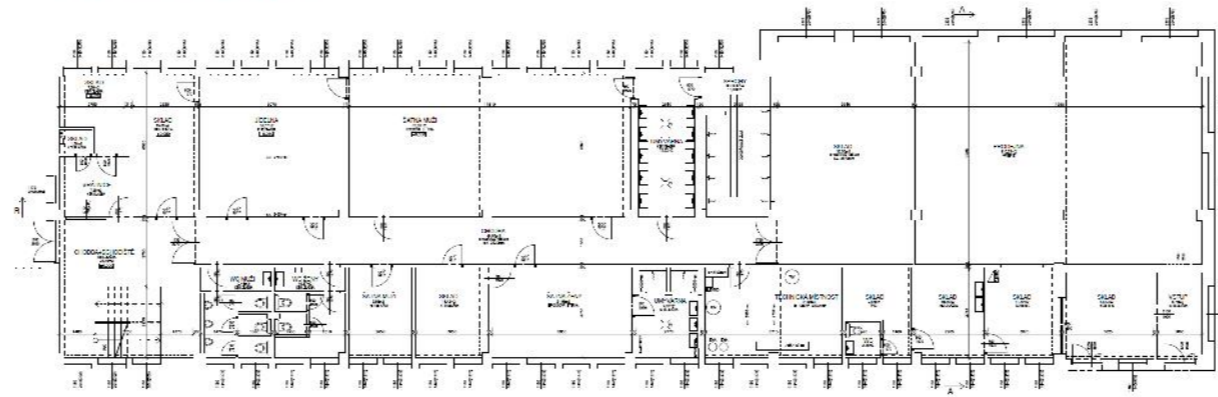




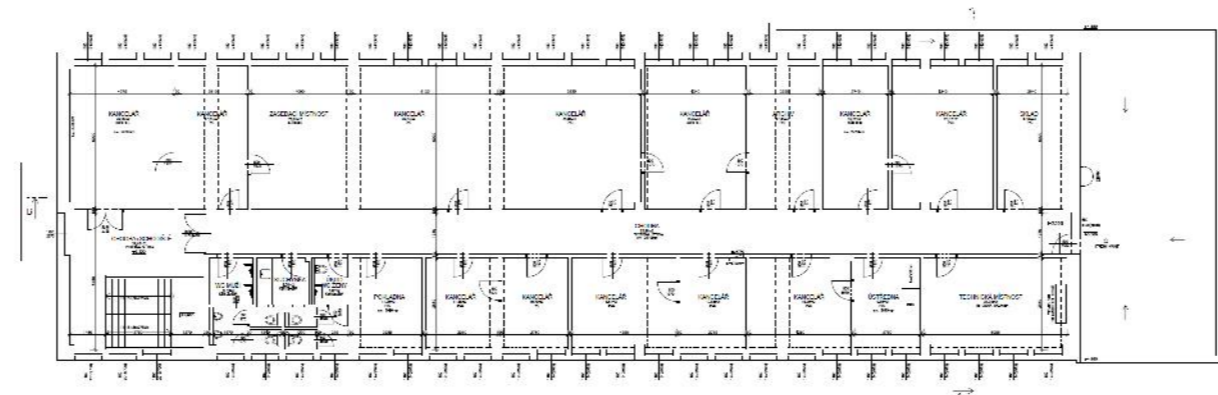
## BUDOVA A

Administrativní s kancelářským a sociálním zázemím

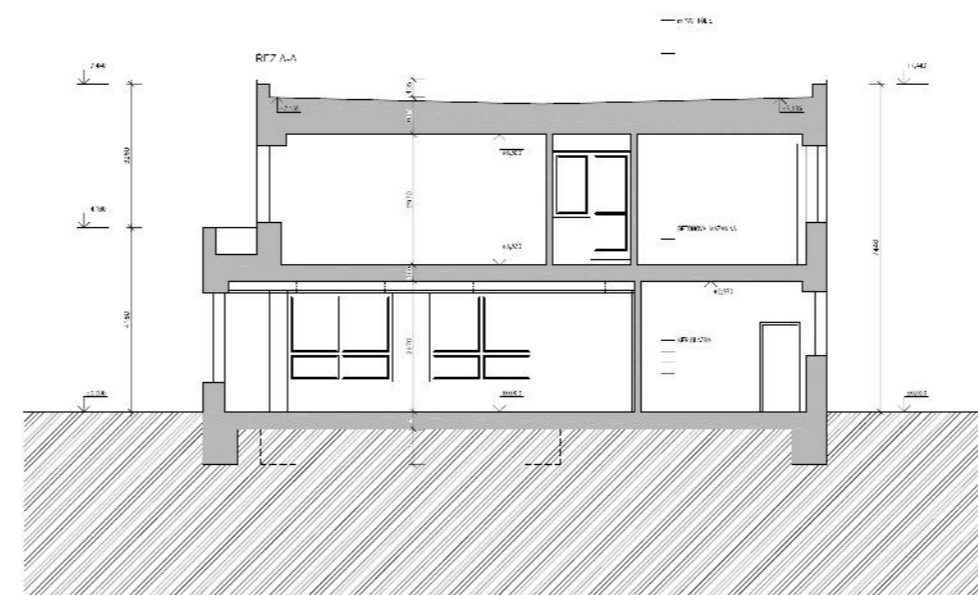
### PŮDORYS 1.NP



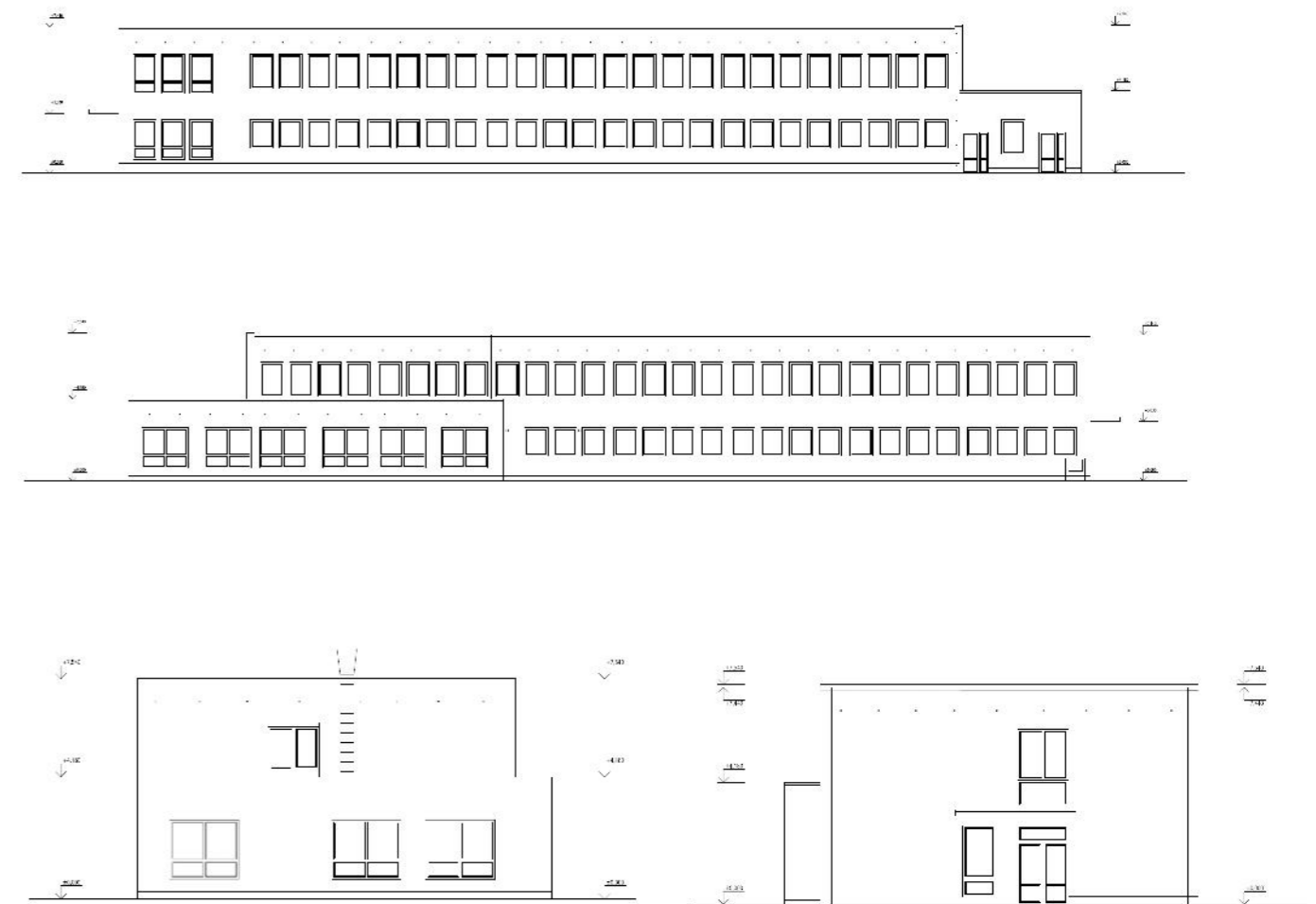
### PŮDORYS 2.NP



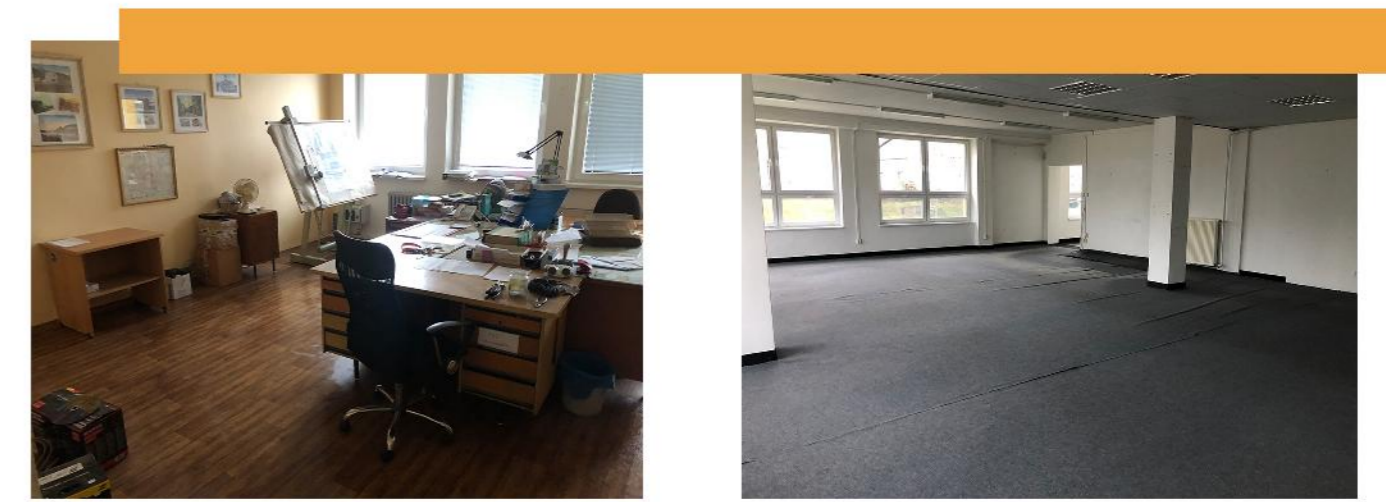
### ŘEZ



### POHLEDY



### AKTUÁLNÍ STAV

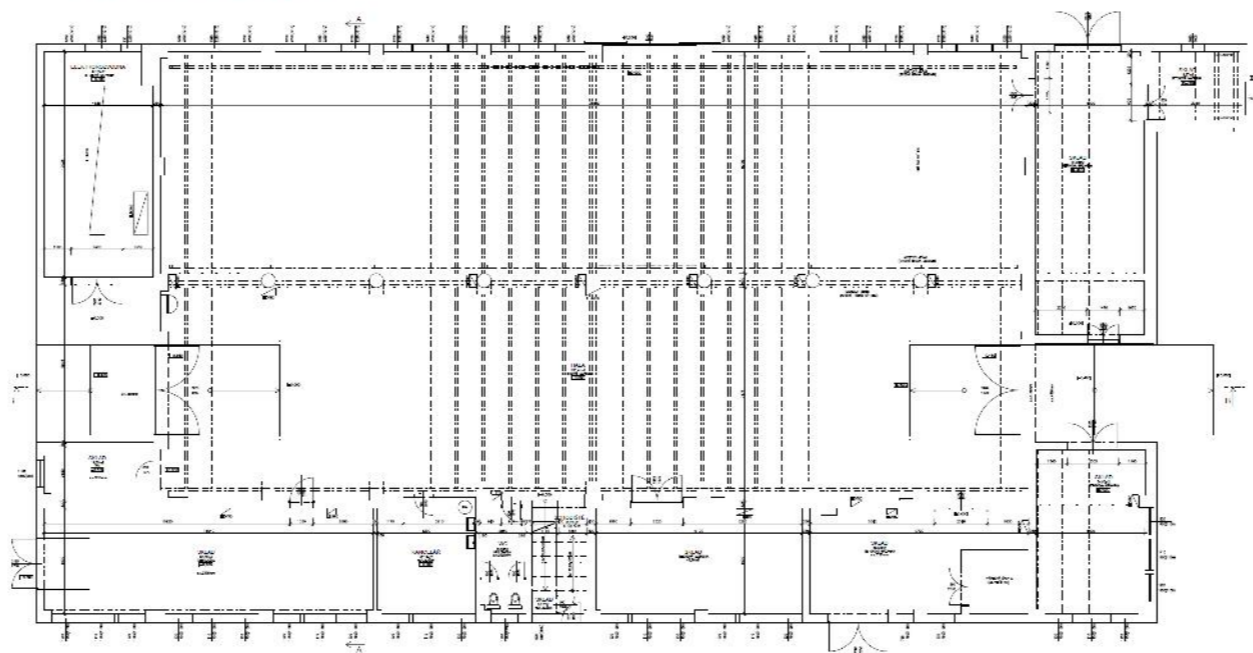




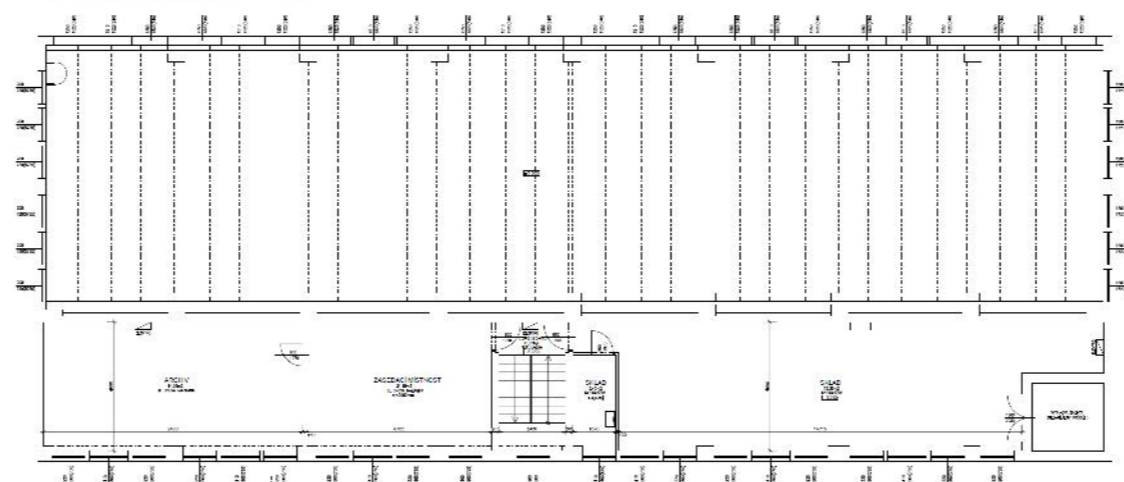


**BUDOVA B**  
Výrobní, skladová

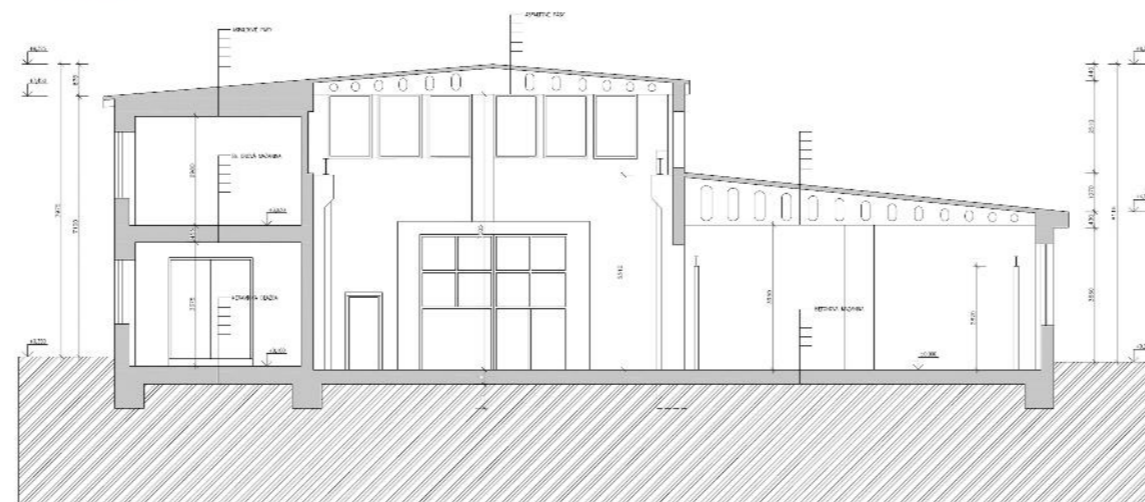
**PŮDORYS 1.NP**



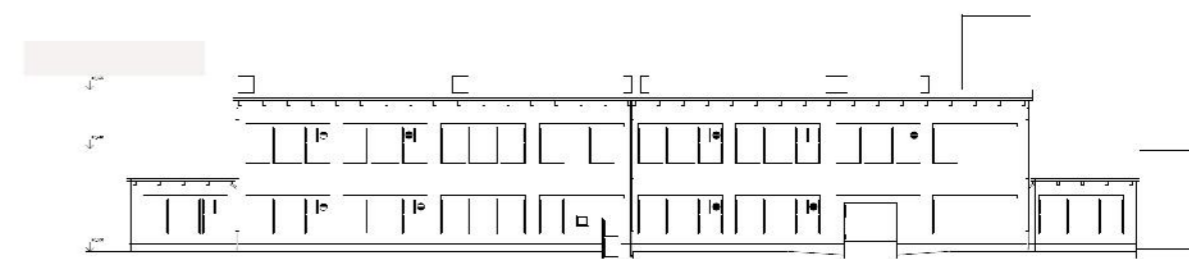
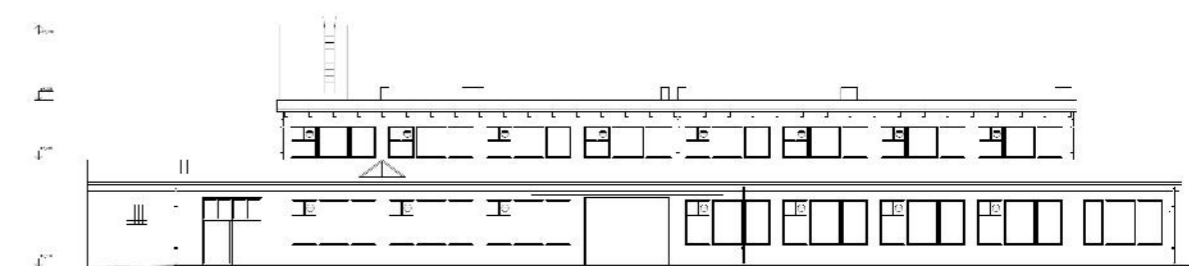
**PŮDORYS 2.NP**



**ŘEZ**



**POHLEDY**



**AKTUÁLNÍ STAV**

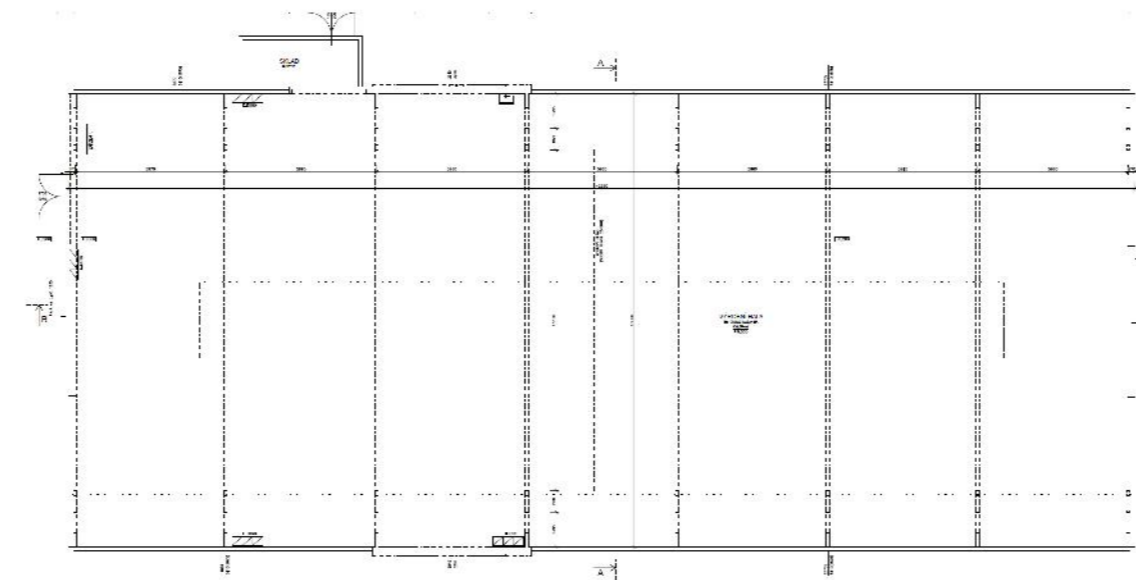




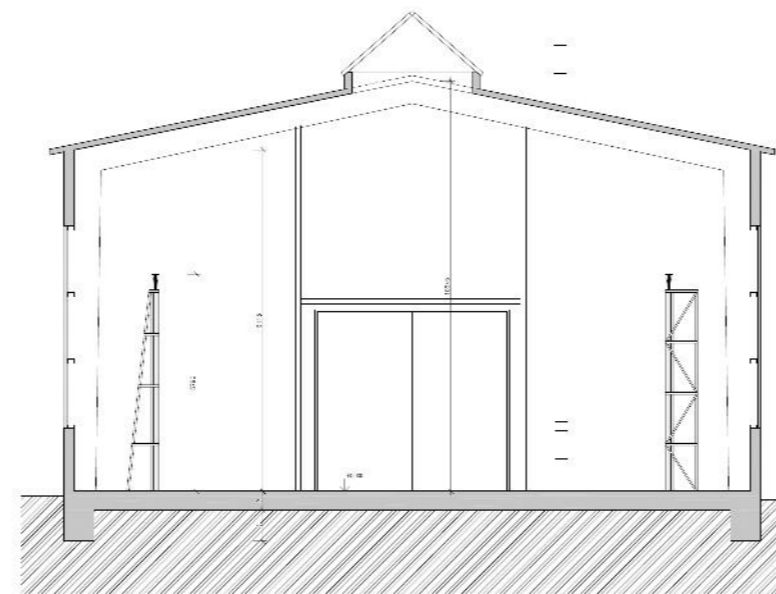
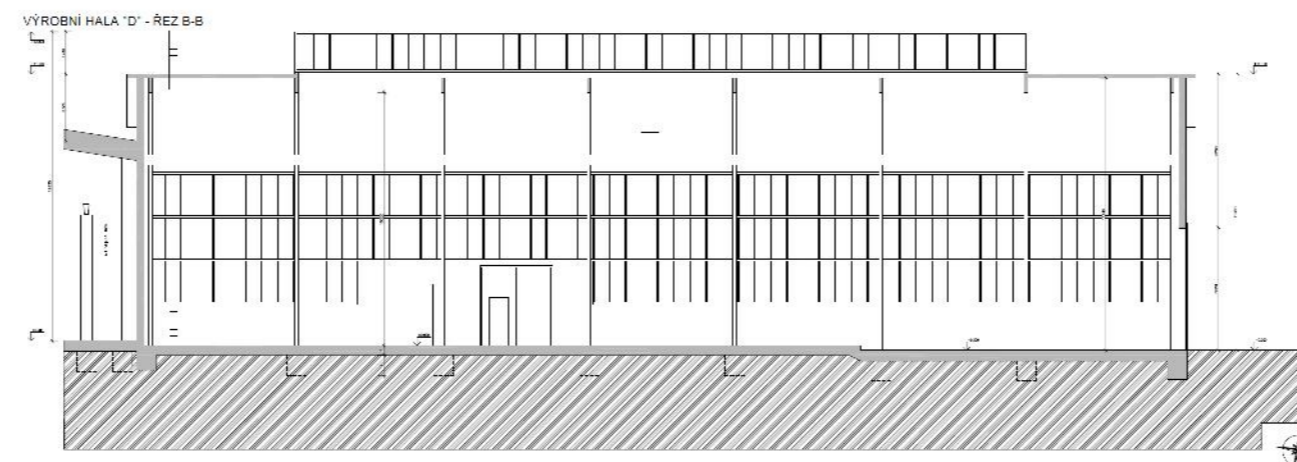


**BUDOVA D**  
Výrobní, skladová

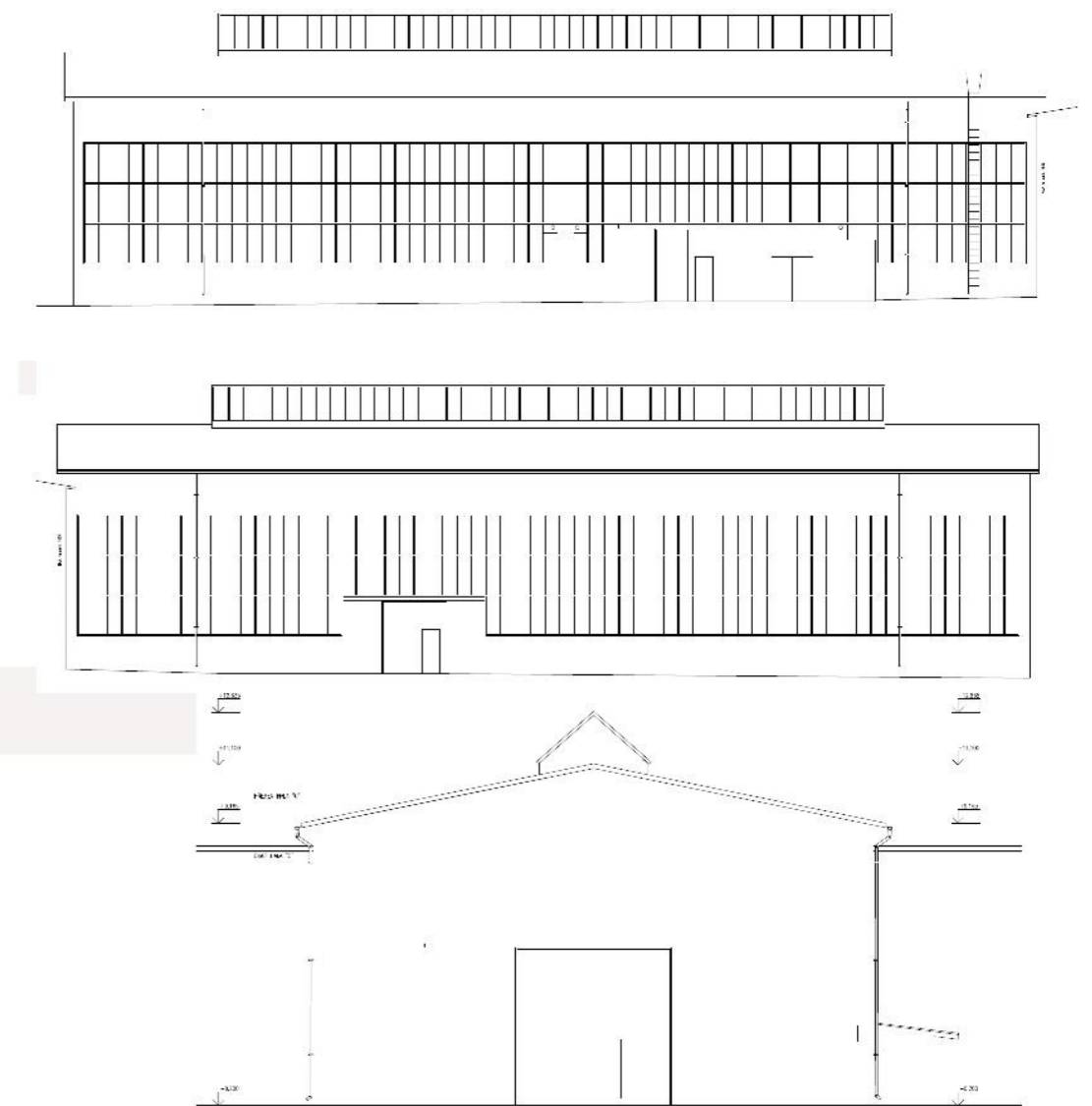
**PŮDORYS 1.NP**



**ŘEZY**



**POHLEDY**



**AKTUÁLNÍ STAV**

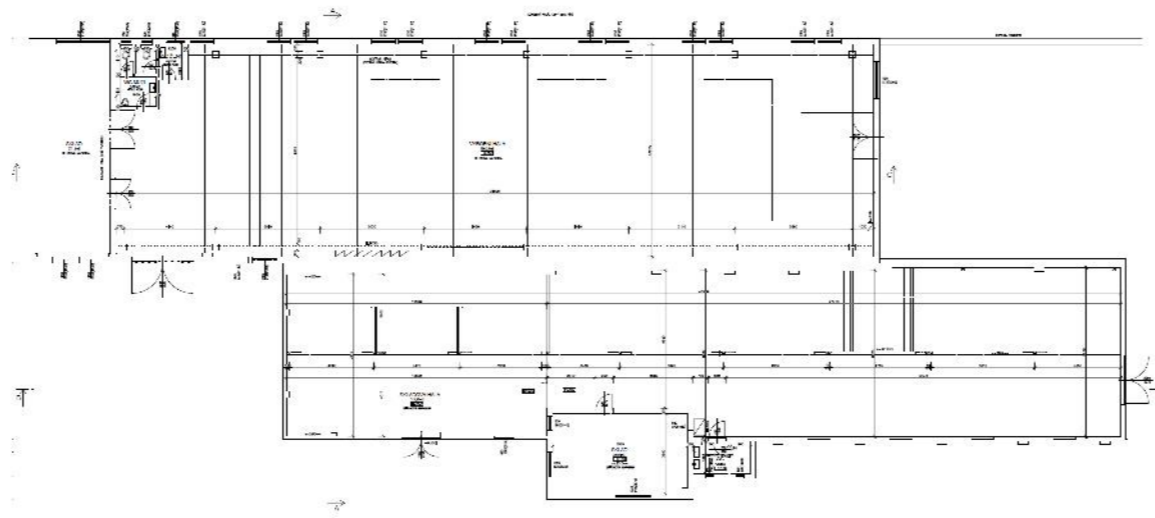




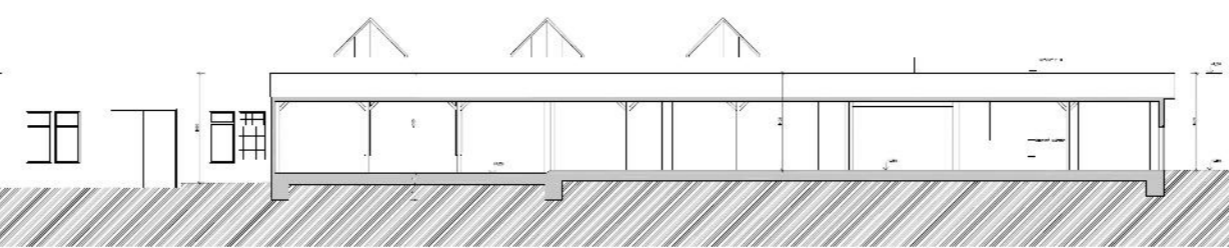
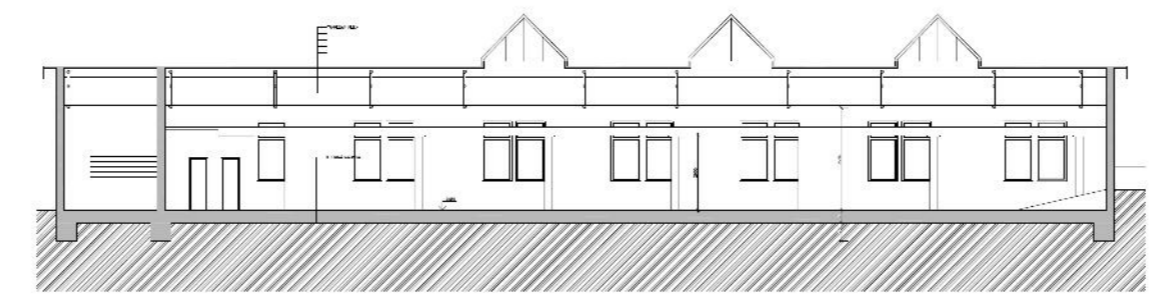


### BUDOVA F Výrobní, skladová

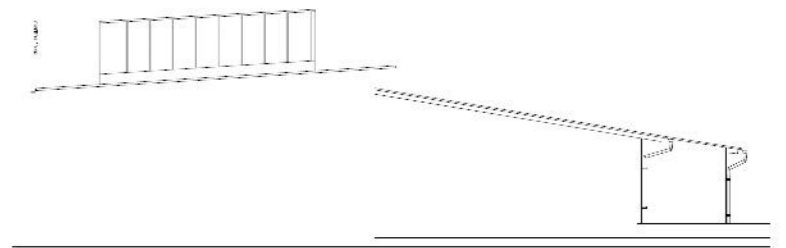
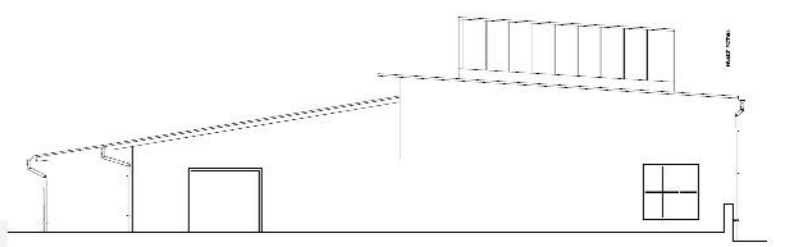
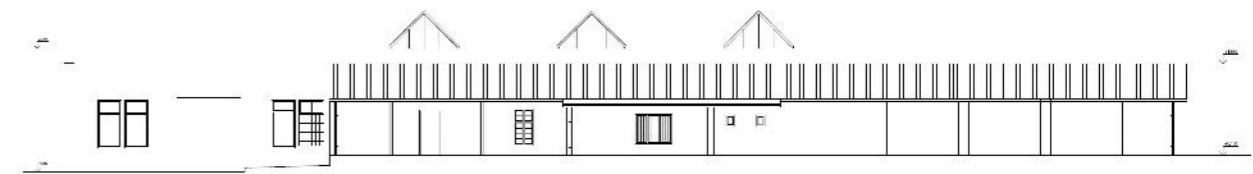
#### PŮDORYS 1.NP



#### ŘEZY



#### POHLEDY



#### AKTUÁLNÍ STAV

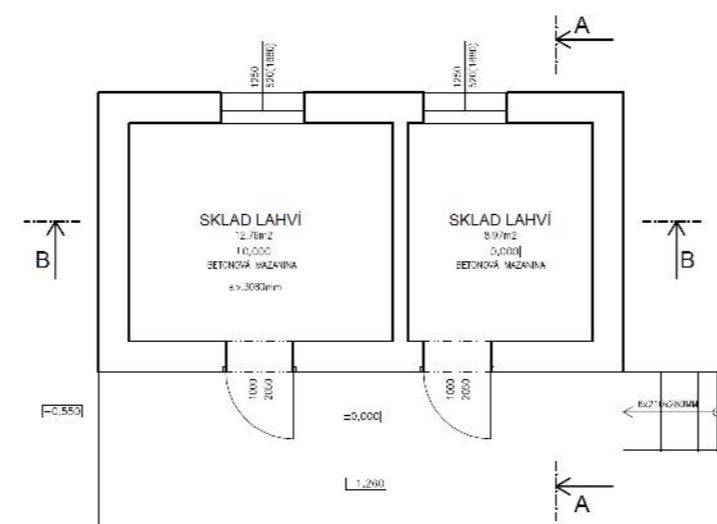




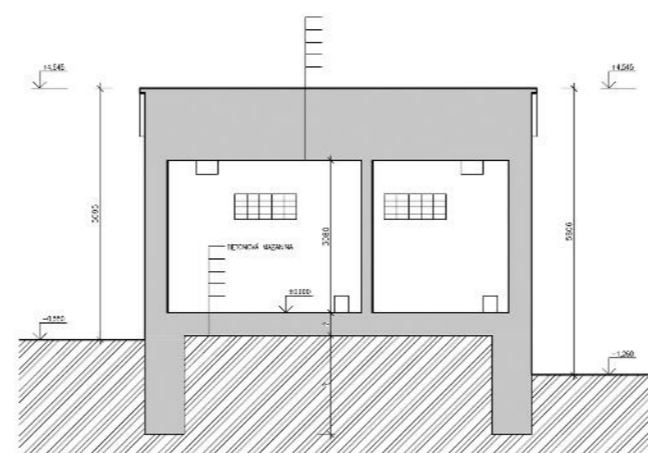
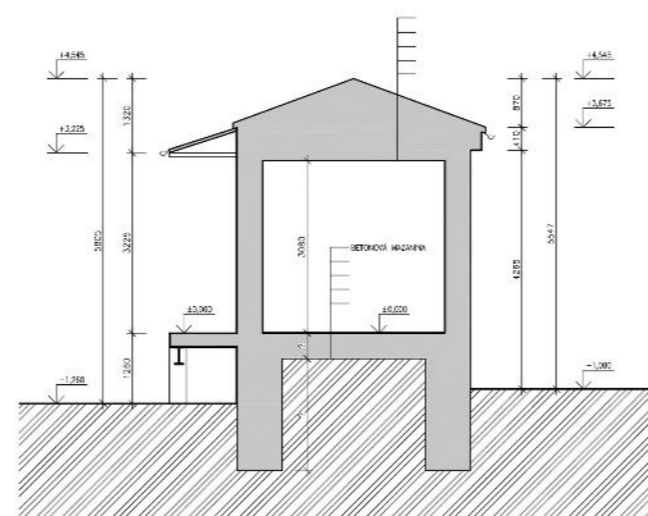


## BUDOVA H Skladová

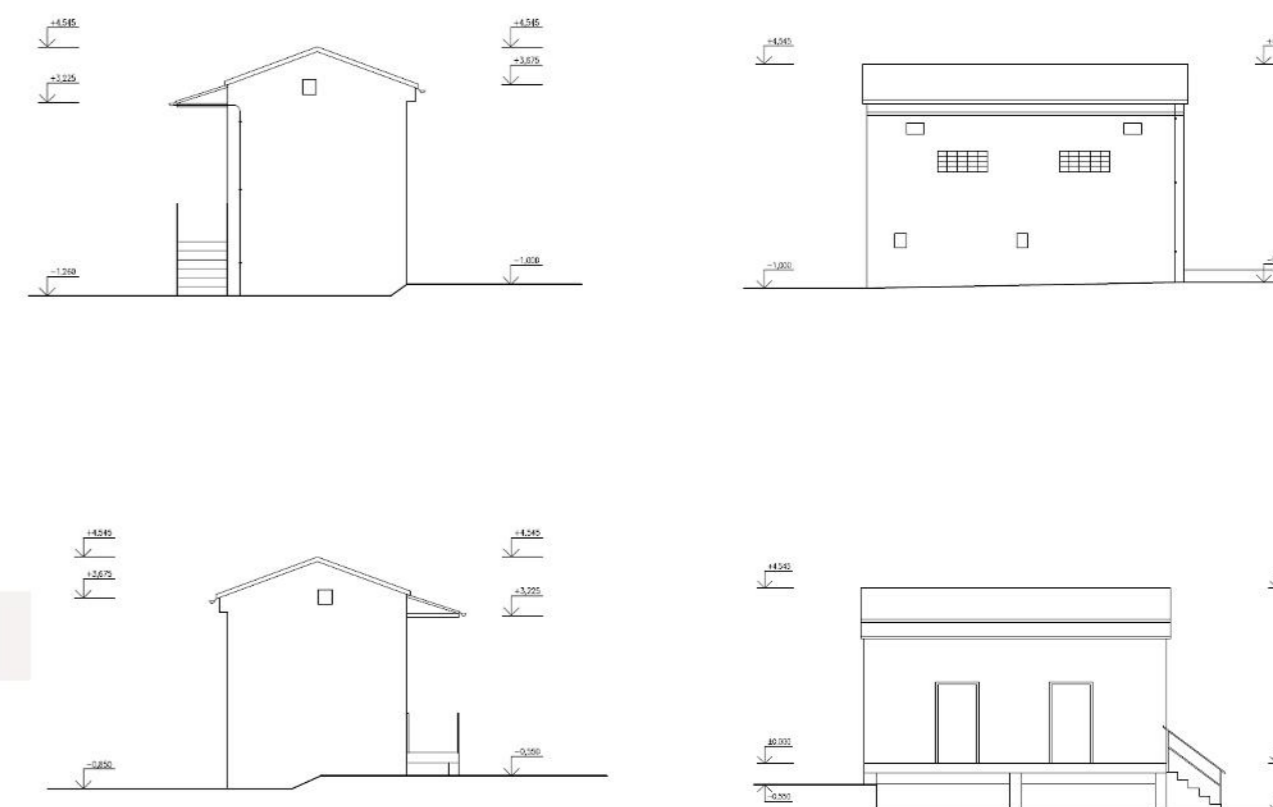
### PŮDORYS 1.NP



### ŘEZY



### POHLEDY



### AKTUÁLNÍ STAV

