



ANTRACIT ÚSTÍ NAD LABEM

PRIEMYSELNÝ AREÁL

Bytčianska 499/130
010 03 Žilina
Slovensko

WWW.ANTRACITPROPERTY.SK





O PROJEKTE

Antracit Ústí nad Labem ponúka možnosť dlhodobého i krátkodobého prenájmu priestorov v areáli skladajúceho sa z ôsmich objektov, vhodných na skladovanie, logistiku, výrobu či administratívnu činnosť. Areál sa nachádza v priemyselnej zóne na ul. Přístavní v Ústí nad Labem, v blízkosti nákladného prístavu a ponúka dobrú dostupnosť na hlavné ťahy v smere na Prahu, Teplice, Nemecko, Liberec.



ROZLOHA

Zastavaná plocha aktuálne dostupných objektov je 3 852 m², z toho:

Budova A: 1 015 m²

Budova B: 1 294 m²

Budova D: 769 m²

Budova F: 752 m²

Budova H: 22 m²

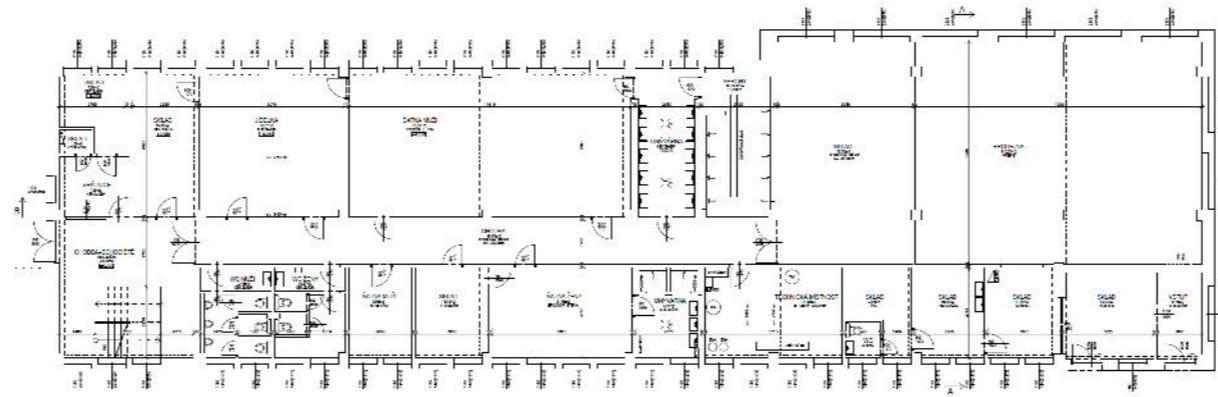
Pri objektoch je k dispozícii dostatok parkovacích a manipulačných plôch.



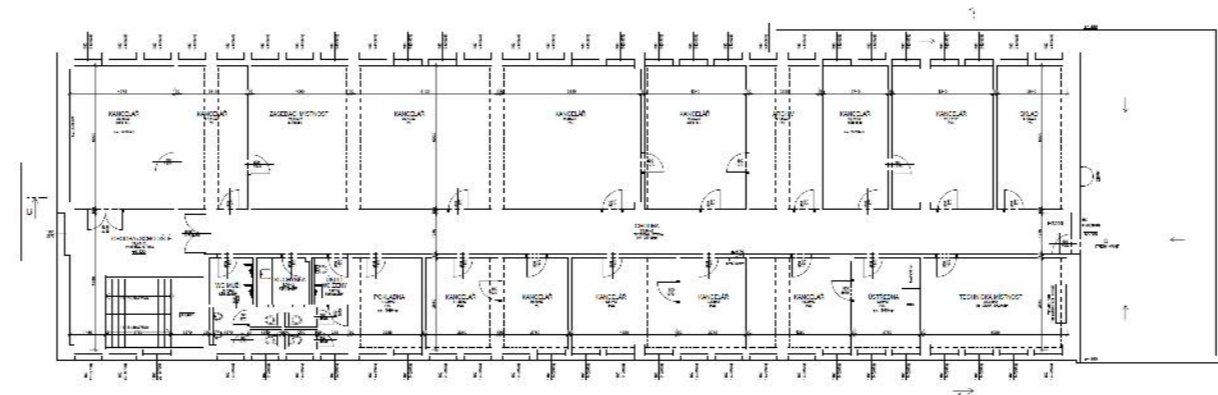
BUDOVA A

Administratívna s kancelárskym a sociálnym zázemím

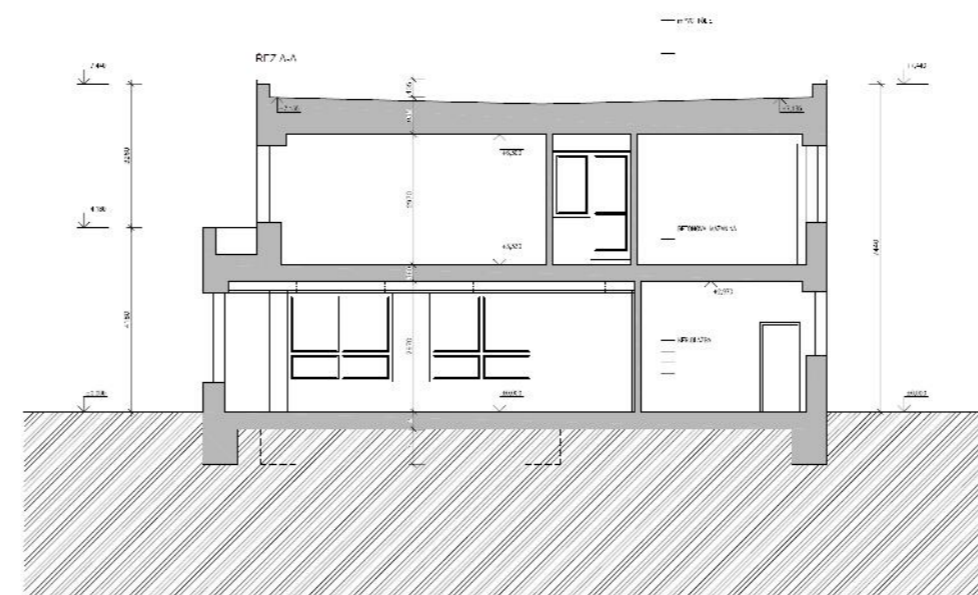
PÔDORYS 1.NP



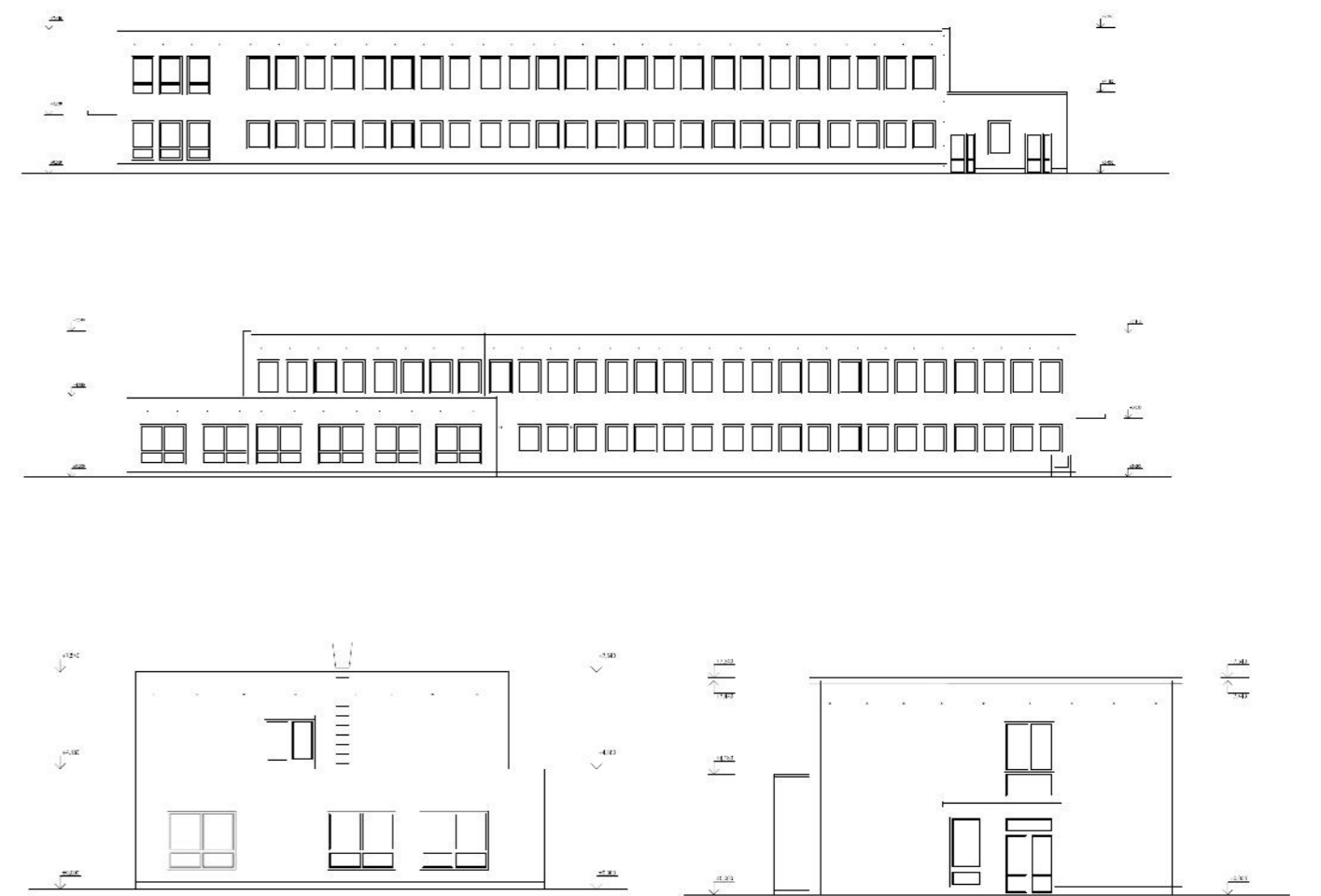
PÔDORYS 2.NP



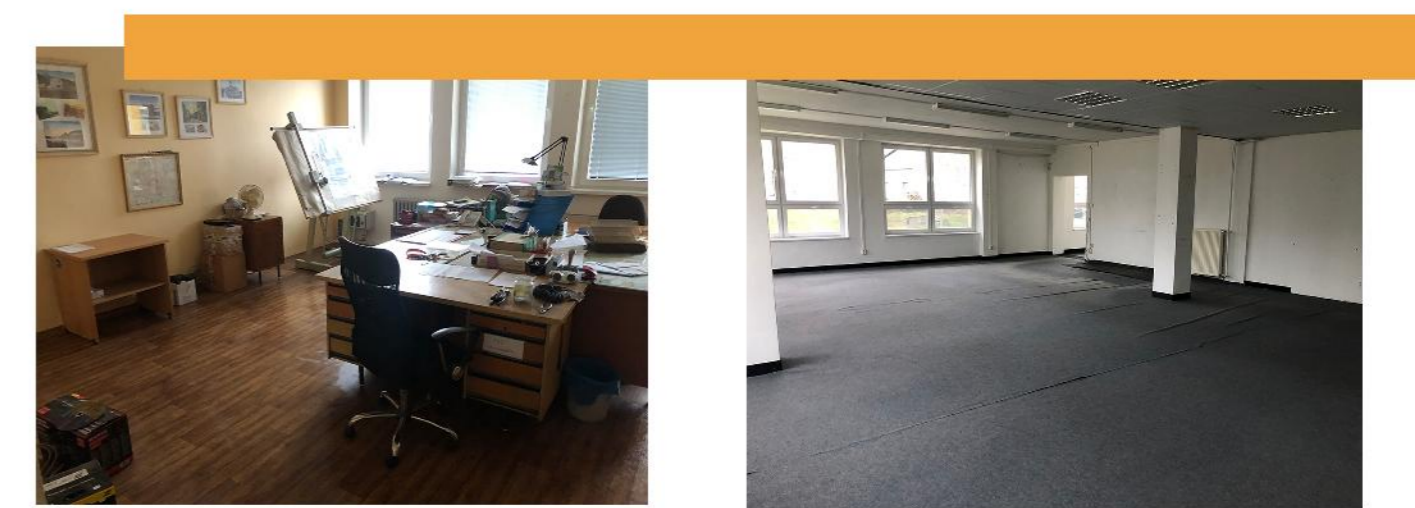
REZ



POHLADY



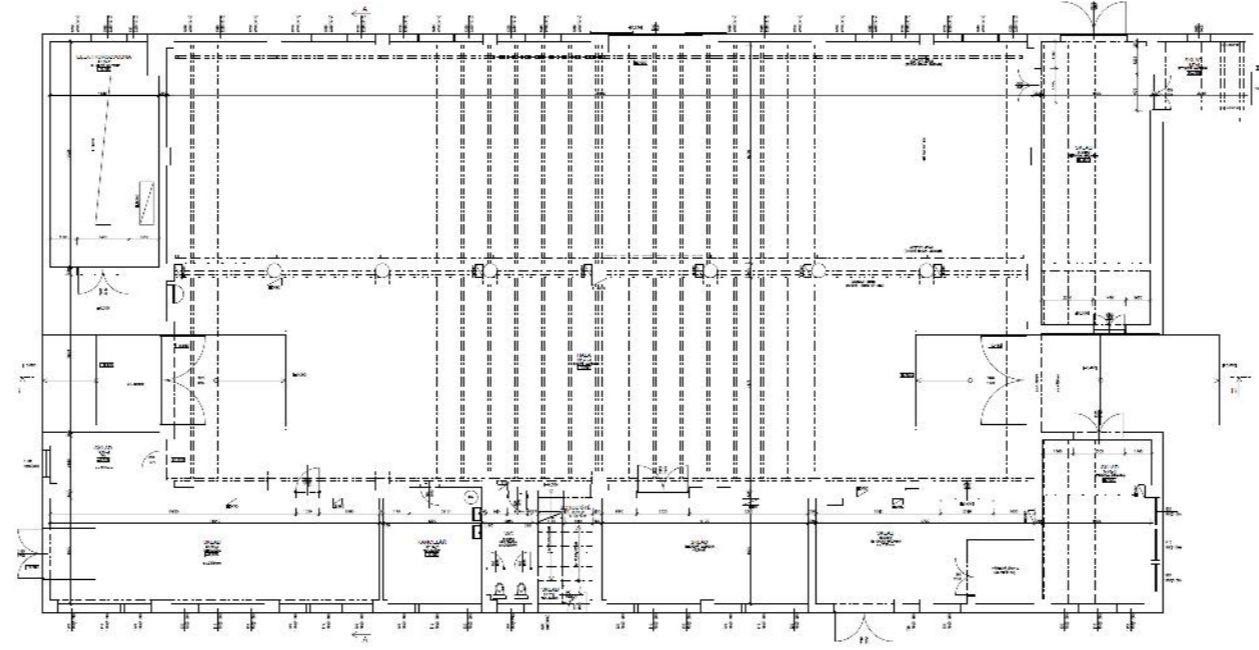
AKTUÁLNY STAV



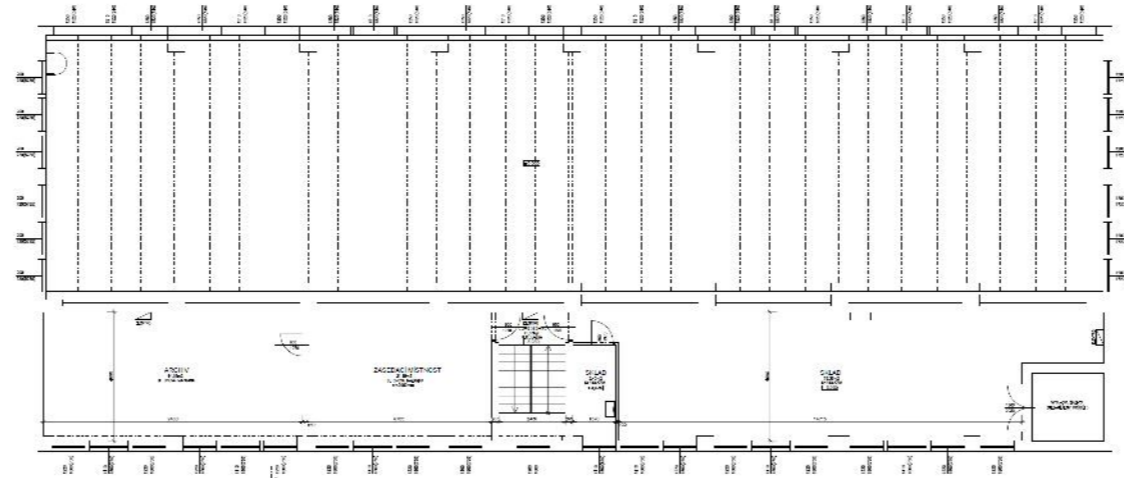


BUDOVA B
Výrobná, skladová

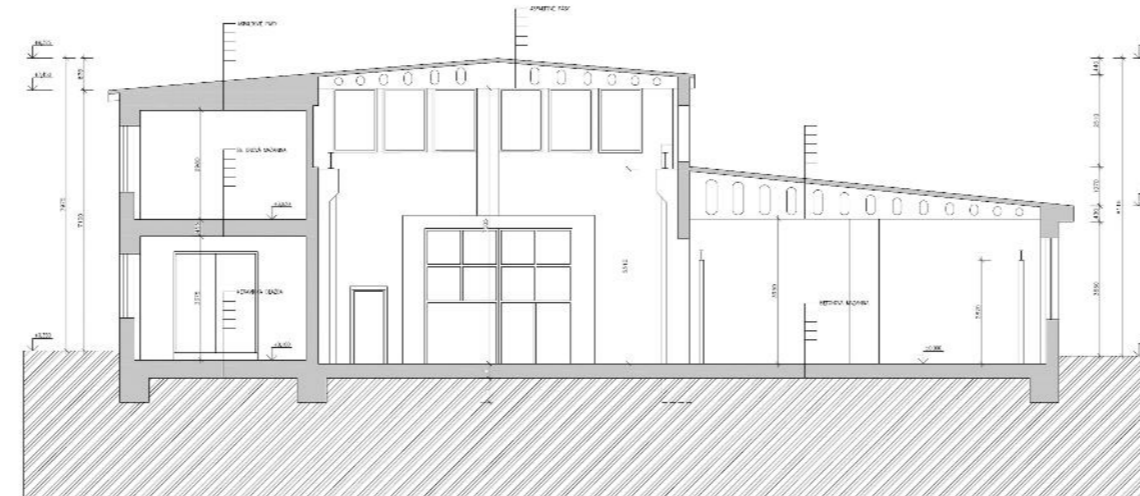
PŮDORYS 1.NP



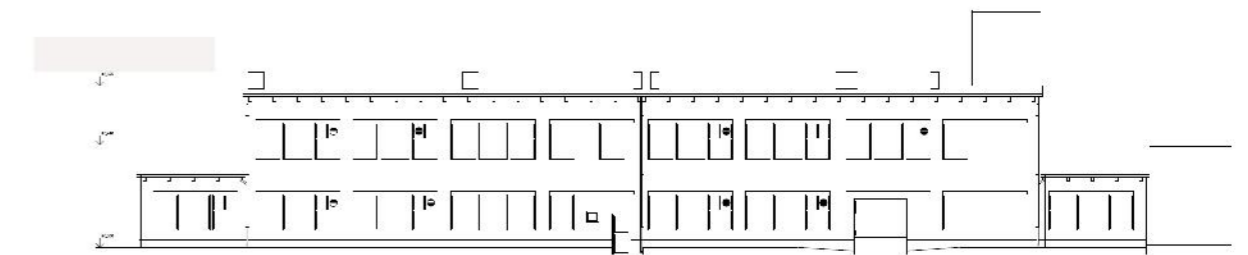
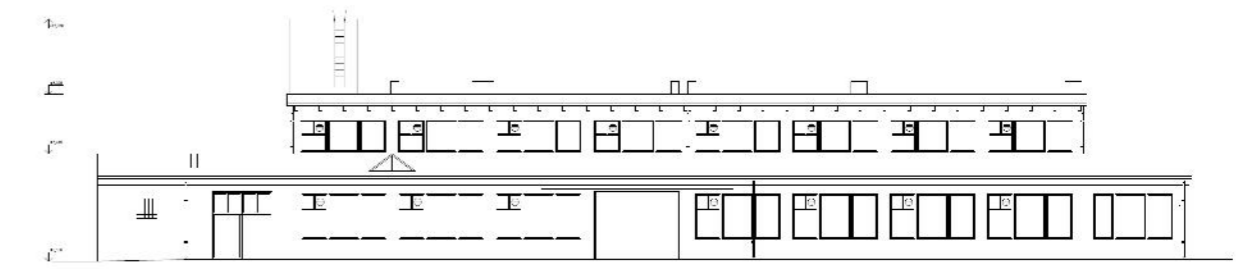
PŮDORYS 2.NP



REZ



POHLADY



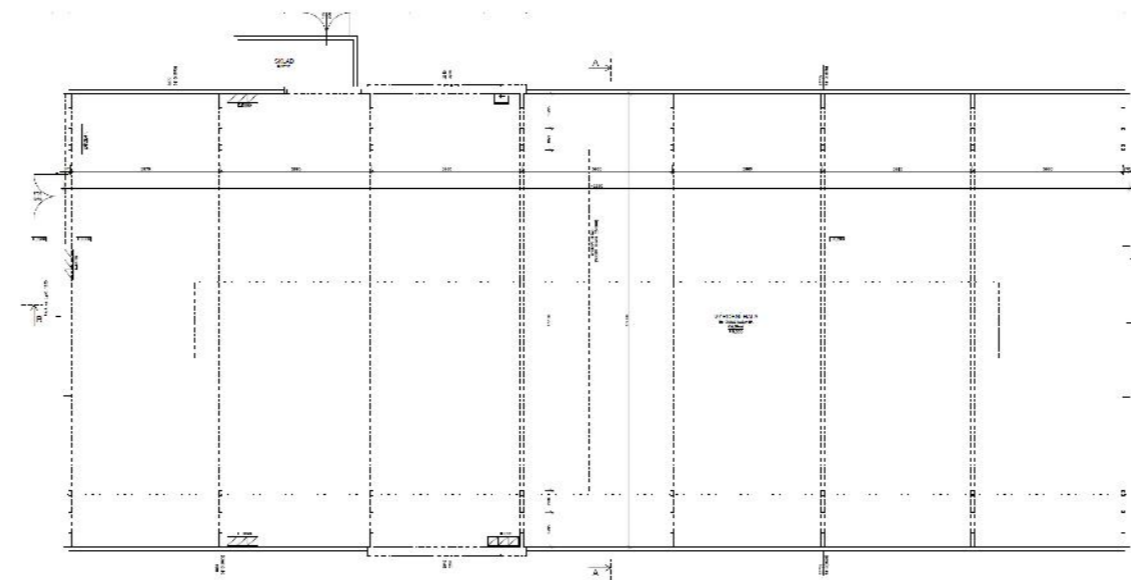
AKTUÁLNÝ STAV



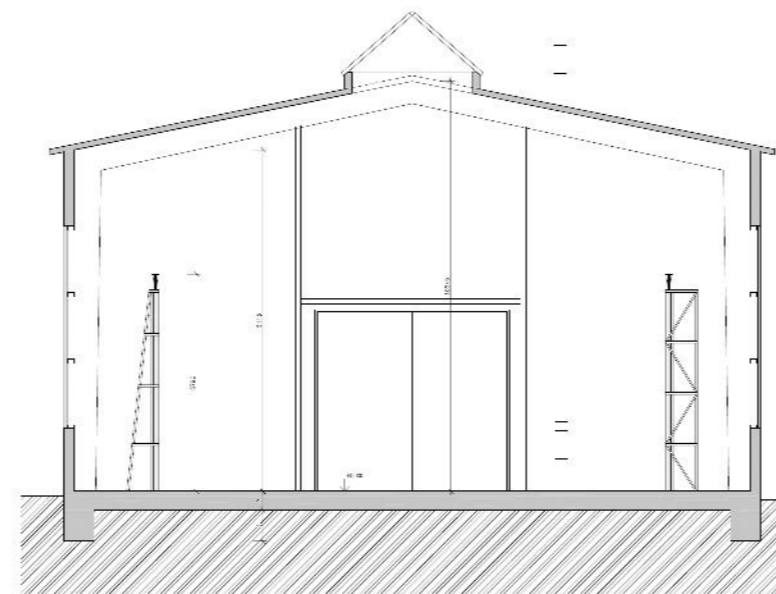
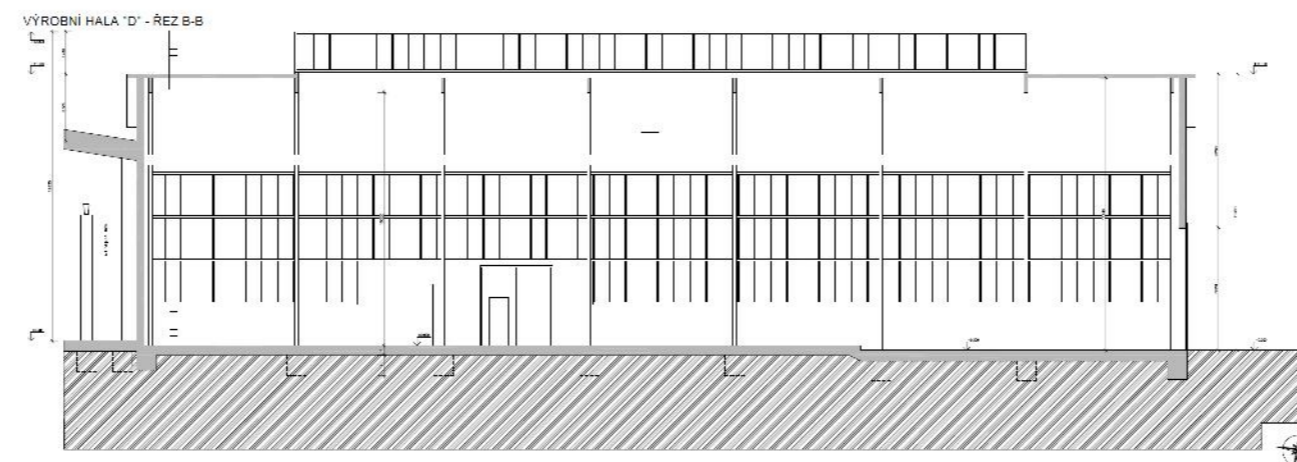


BUDOVA D
Výrobná, skladová

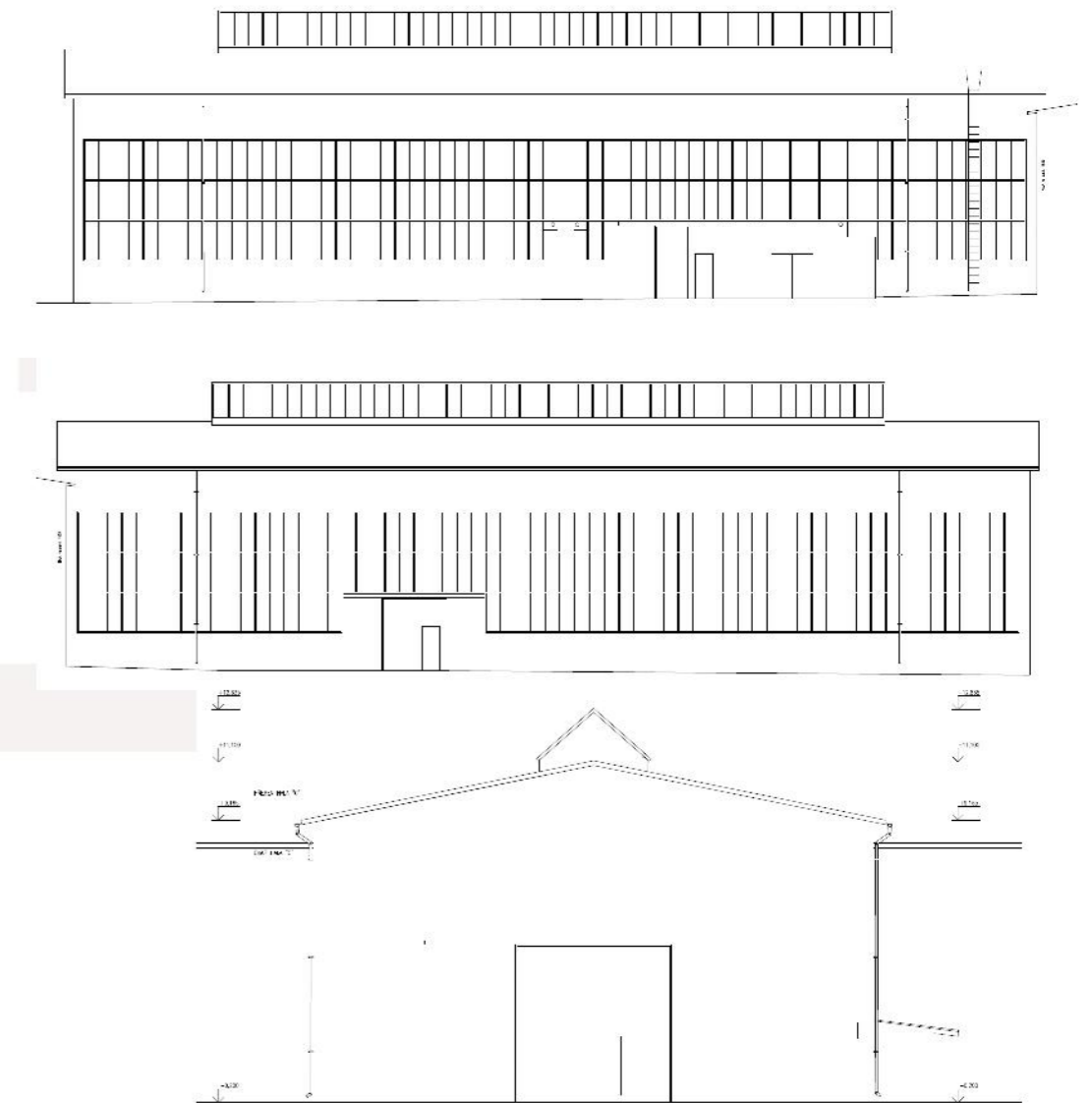
PŮDORYS 1.NP



REZY



POHLADY



AKTUÁLNÝ STAV

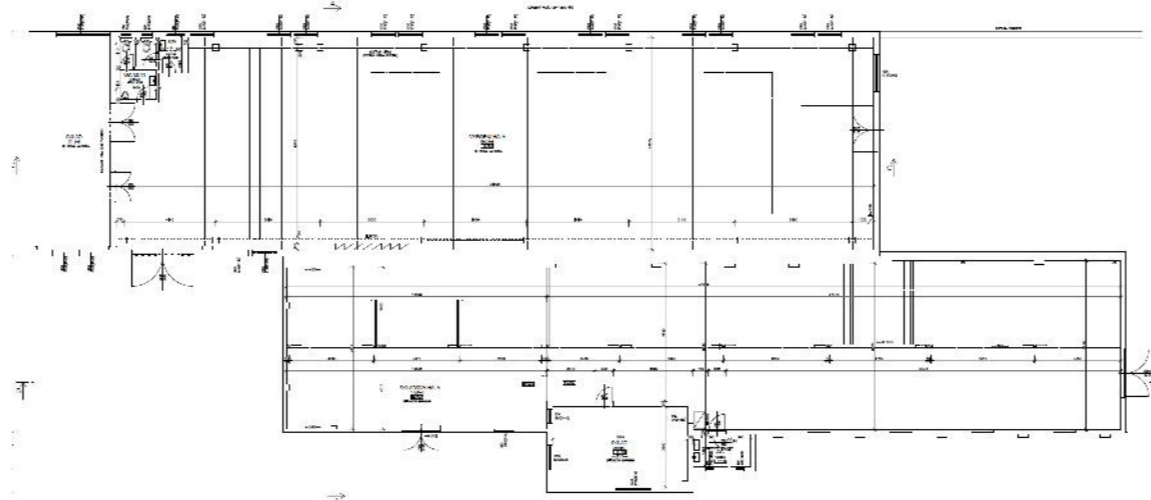




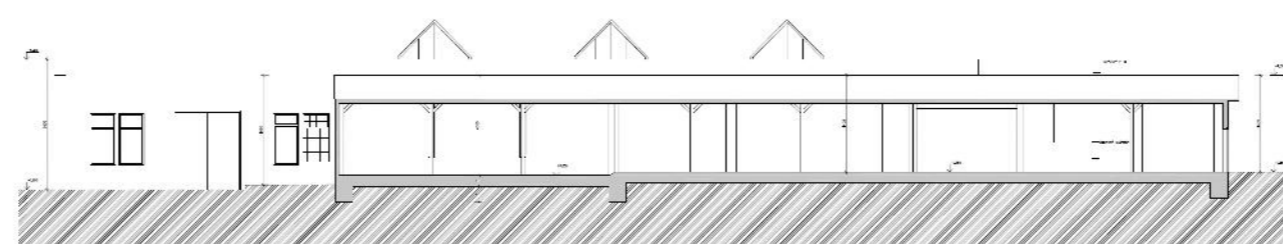
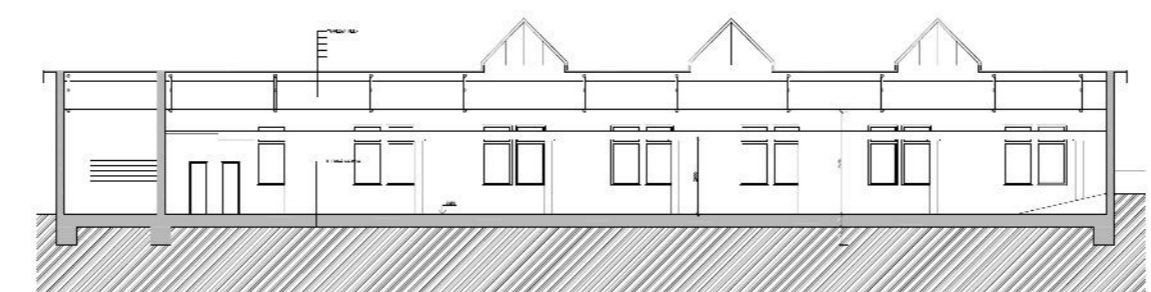
BUDOVA F

Výrobná, skladová

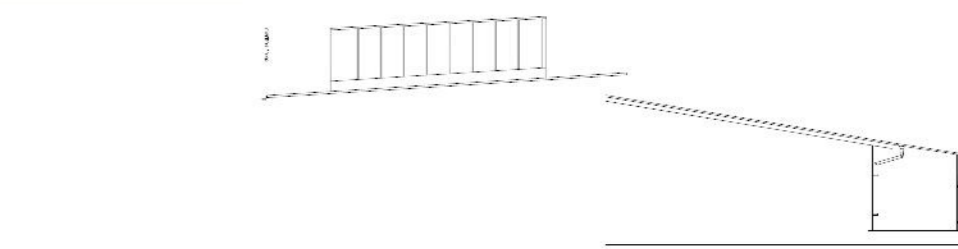
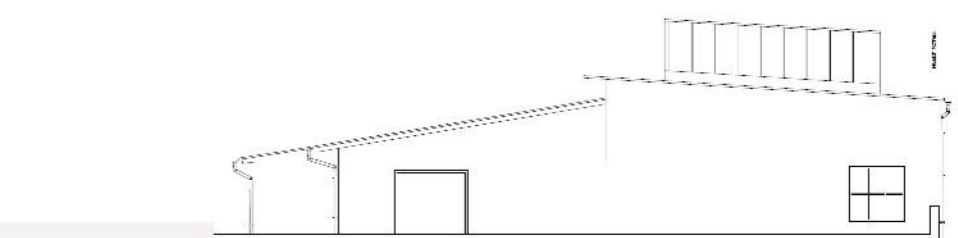
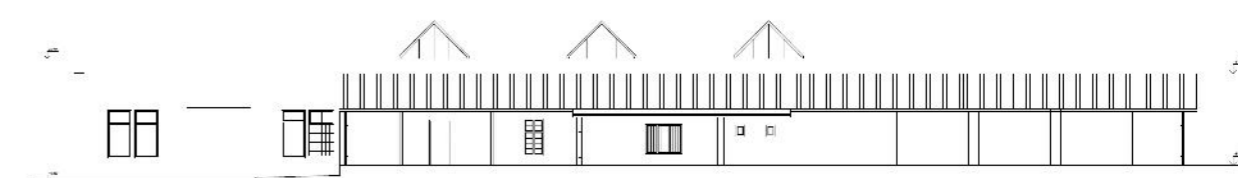
PŮDORYS 1.NP



REZY



POHLADY



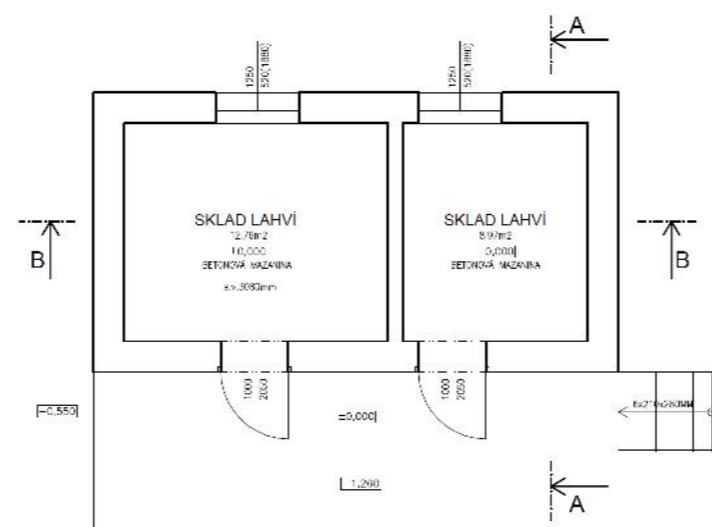
AKTUÁLNÝ STAV



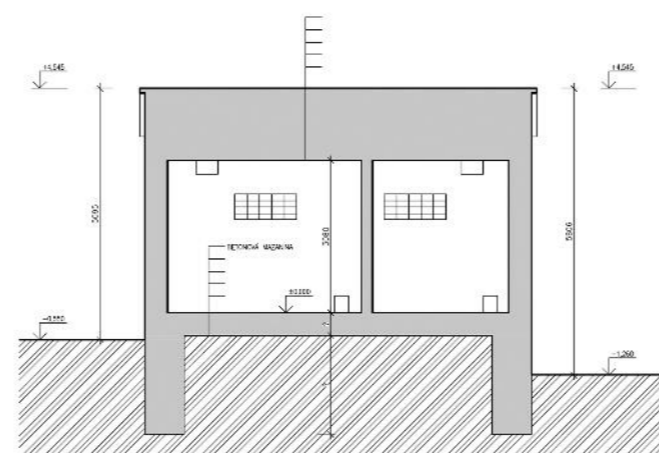
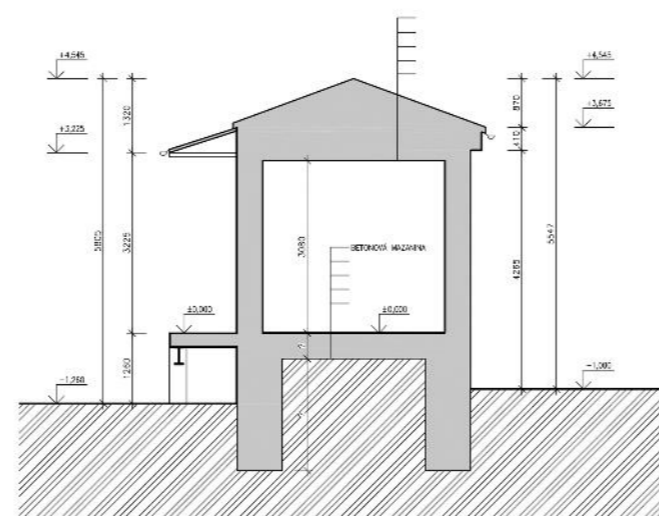


BUDOVA H
Skladová

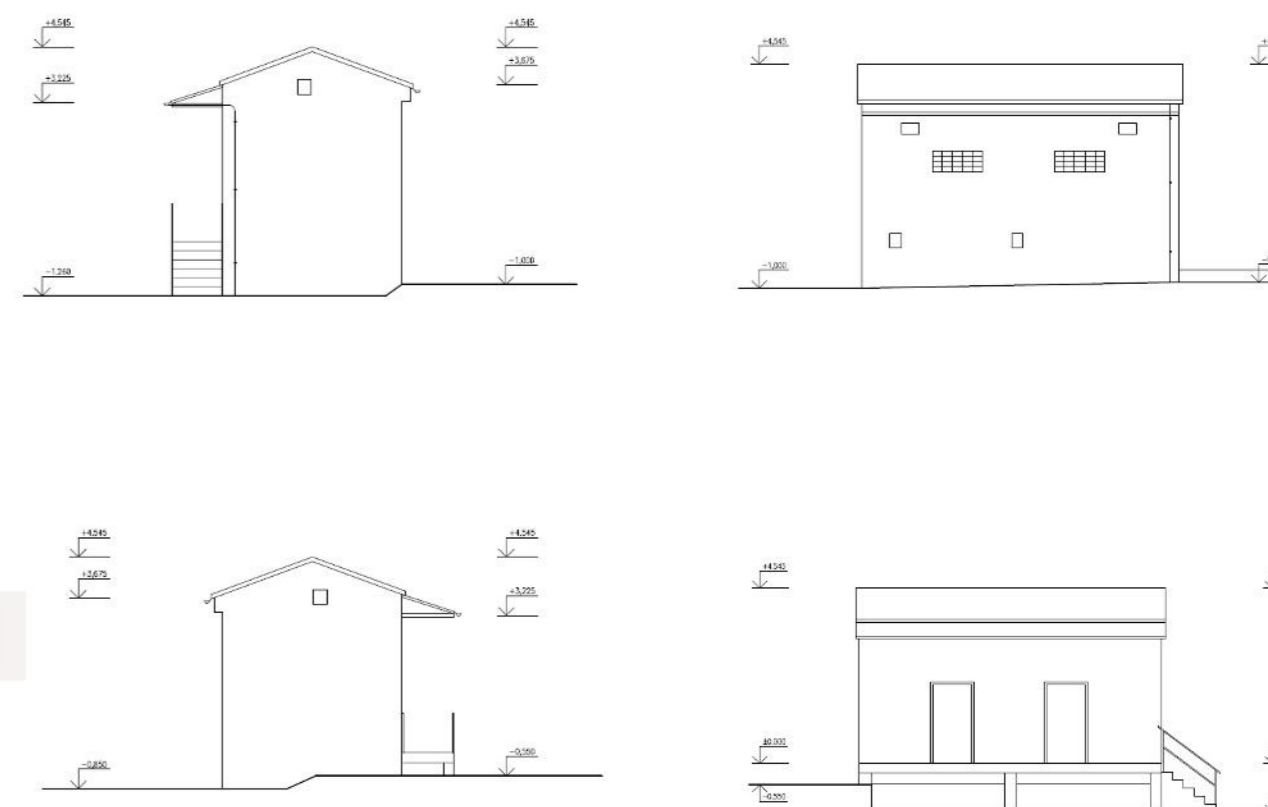
PÔDORYS 1.NP



REZY



POHLÁDY



AKTUÁLNY STAV

